

行車注意事項

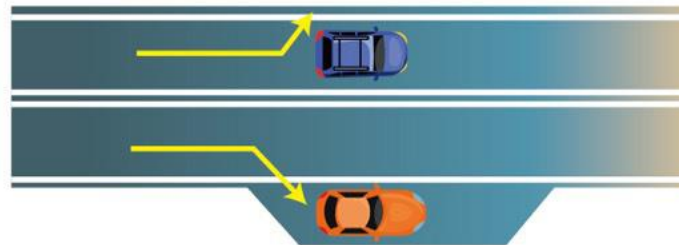
1. 隧道內禁止變換車道
2. 進入隧道後請收聽廣播路況訊息 (93.1/94.3/101.3/104.9)
3. 隧道內通行大型重機，請大客貨車小心駕駛。
4. 請保持行車安全距離，嚴禁逼車行為
小型車 50 公尺 / 大客貨車 100 公尺
如遇壅塞 / 事故，請保持 20 公尺



通行車種



一般事故及故障處理



1. 車輛迅速靠兩側(左、右)或避車警停放
2. 於車輛後方100公尺處放置警告標誌
3. 透過手機或緊急電話連絡相關單位



火災逃生五步驟

1 停

車輛迅速靠兩側(左、右)停放，並至少保持20公尺間隔，保持車道暢通



熄火

停車熄火，鑰匙留在車上，車門勿上鎖，以便救災人員移車

2 熄

3 跑

跑離火源，往車行反方向逃生



進入避難聯絡通道

4 避

5 關

關閉防火門，詳讀通道內避難須知，用緊急連絡電話通報交控中心，並依引導疏散



隧道設備

每350m設置人行聯絡道
每1400m設置車行聯絡道

445 里程標示牌：標示車輛當前行駛之位置，請依標誌內容通報事故位置



消防栓

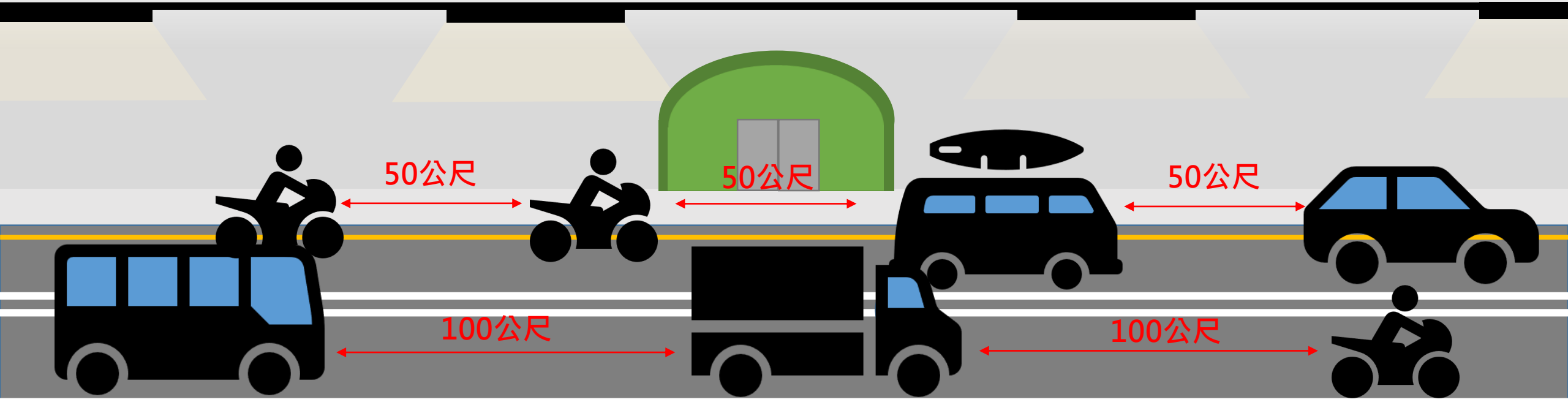
每 50m 設置消防栓箱

開放通行大貨車車種

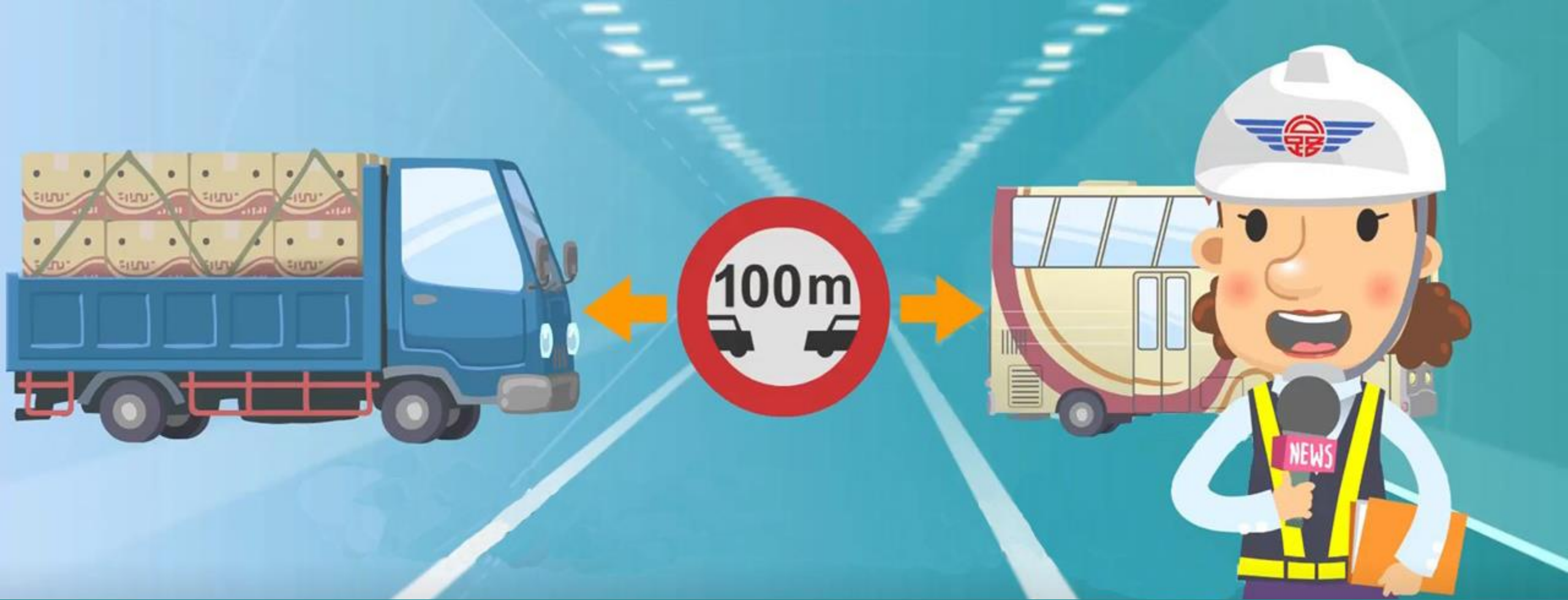
- ◆ 非管制大型半聯結車
- ◆ 非裝載超重、超高、超長、超寬車輛
- ◆ 非載運危險物品車輛
- ◆ 非動力機械車輛

SUHUA
IMPROVEMENT
ENGINEERING





隧道內通行大型重機，請大客貨車小心駕駛。
並與前方大型重機，保持安全車距100公尺。



大型車請保持100公尺以上行車安全距離

遇壅塞、事故或其它特殊狀況導致車速低於20公里時，所有車輛的安全距離應保持20公尺以上。

大貨車載物抑制粉塵防治設施應如下：

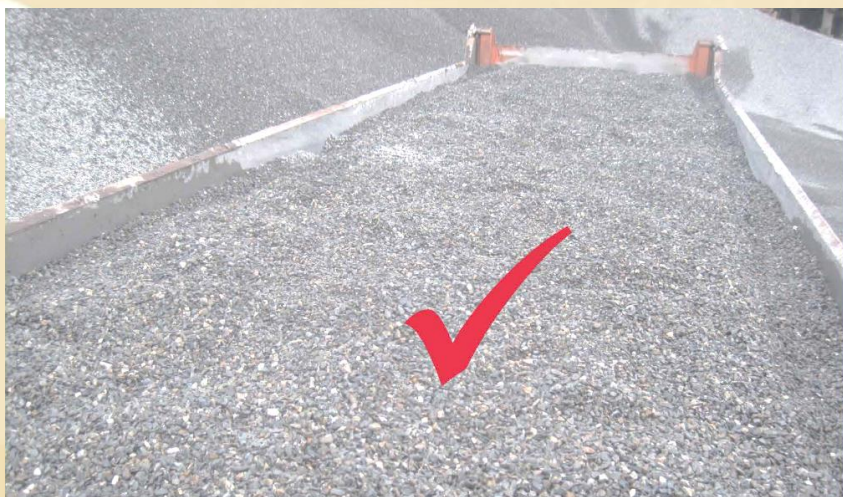
1. 採用具備密閉車斗之運送機具

2. 使用防塵布或其他不透氣覆蓋物緊密覆蓋及防止載運物料掉落或泥水滴落地面之防制設施(應網紮牢靠、邊緣向下延伸覆蓋至車斗上緣以下15公分以上)

【依據「道路交通安全規則」規定】

砂石車裝載物料及覆蓋防塵網宣導

1. 物料裝載範例



平鋪裝載物料，物料不超過車斗



物料已超過車斗，物料易掉落

砂石車裝載物料及覆蓋防塵網宣導

2. 車斗邊緣清理範例



車斗邊緣砂石清除



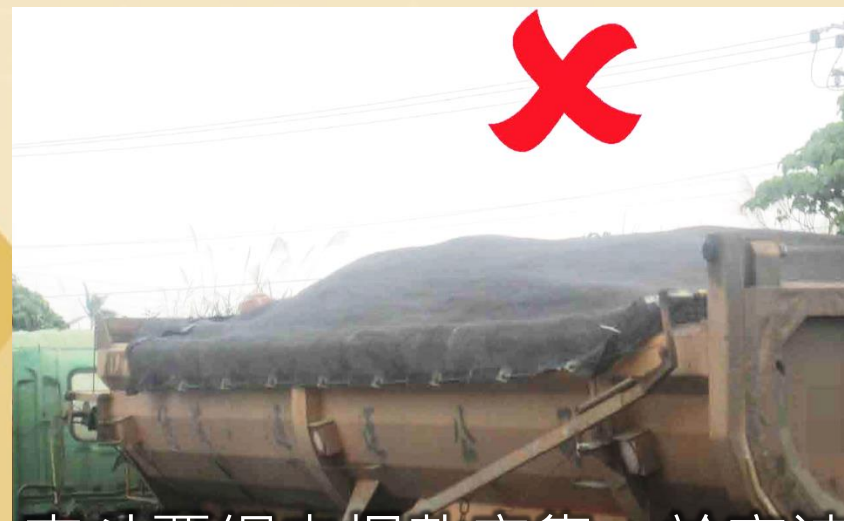
車斗邊緣砂石易掉落

砂石車裝載物料及覆蓋防塵網宣導

3. 車斗側邊覆網範例



車斗覆網捆紮牢靠，邊緣向下延伸覆蓋至車斗上緣以下15公分以上



車斗覆網未捆紮牢靠，於高速行駛或過彎時，物料會因離心力作用甩出掉落地面

砂石車裝載物料及覆蓋防塵網宣導

4. 車斗後蓋覆網範例



車斗後蓋覆網捆紮牢靠，邊緣
向下延伸覆蓋至車斗上緣以下
15公分以上



車斗後蓋覆網未捆紮牢靠