

正本

發文方式：紙本郵寄

檔 號：

保存年限：

轉發方式	112年11月3日	收文
電子	第 176 號	
平信		
掛號		

南投縣政府 函

地址：54060南投市南崗一路300號

承辦人：黃世達

電話：049-2209459

傳真：049-2201687

電子信箱：kin@mail.ntepb.gov.tw

241

新北市三重區中正北路61號3樓

受文者：中華民國汽車路線貨運商業
同業公會全國聯合會

發文日期：中華民國112年10月30日

發文字號：府授環空字第1120250164號

速別：普通件

密等及解密條件或保密期限：

附件：如說明二

主旨：檢送本府訂定「南投縣日月潭空氣品質維護區移動污染源管制措施」公告1份，並自112年11月1日生效，請貴單位協助張貼公告週知並加強宣導，請查照。

說明：

- 一、依據空氣污染防治法第40條第3項規定暨環境部112年8月29日環部空字第1121300041號函辦理。
- 二、隨函檢附本縣日月潭空氣品質維護區公告及管制範圍圖1份，請貴單位協助轉知以加強宣導週知，至紉公誼。

正本：交通部觀光署日月潭國家風景區管理處、交通部公路局臺中區監理所臺中市監理站、臺北市府環境保護局、新北市政府環境保護局、臺中市政府環境保護局、臺南市政府環境保護局、高雄市政府環境保護局、桃園市政府環境保護局、新竹縣政府環境保護局、苗栗縣政府環境保護局、彰化縣環境保護局、雲林縣環境保護局、嘉義縣環境保護局、屏東縣政府環境保護局、宜蘭縣政府環境保護局、花蓮縣環境保護局、臺東縣環境保護局、澎湖縣政府環境保護局、金門縣環境保護局、基隆市環境保護局、新竹市環境保護局、嘉義市政府環境保護局、南投縣南投市公所、南投縣埔里鎮公所、南投縣草屯鎮公所、南投縣竹山鎮公所、南投縣集集鎮公所、南投縣名間鄉公所、南投縣鹿谷鄉公所、南投縣中寮鄉公所、南投縣魚池鄉公所、南投縣國姓鄉公所、南投縣水里鄉公所、南投縣信義鄉公所、南投縣仁愛鄉公所、南投縣渡船遊艇商業同業公會、南投縣遊覽車客運商業同業公會、南投縣汽車貨運商業同業公會、南投縣公共汽車客運商業同業公會、南投縣機車商業同業公會、中華民國汽車貨櫃貨運商業同業公會全國聯合會、中華民國汽車路線貨運商業同業公會全國聯合會、中華民國汽車貨運商業同業公會全國聯合會、中華民國汽車運輸業駕駛員全國總工會、台灣省遊覽車客運商業同業公會聯合會、中華民國遊覽車客運商業同業公會全國聯合會、中華民國公共汽車客運商業同業公會全國聯合會

副本：環境部、本府新聞及行政處、本府環境保護局

縣長許淑華

本案依分層負責規定授權主管局長決行

正本

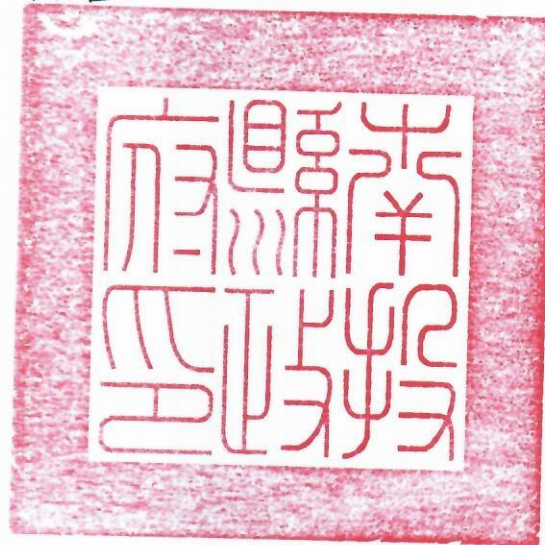
發文方式：紙本遞送

檔號：

保存年限：

南投縣政府 公告

發文日期：中華民國112年10月30日
發文字號：府授環空字第11202501641號
附件：管制範圍圖



主旨：訂定「南投縣日月潭空氣品質維護區移動污染源管制措施」，並自112年11月1日生效。

依據：空氣污染防制法第四十條第三項。

公告事項：

一、為提升空氣品質，維護縣民健康，特劃設南投縣(以下簡稱本縣)日月潭空氣品質維護區。

二、管制事項：

(一)管制範圍：日月潭環湖公路(台21線60K~69K及台21甲線全線)為管制區，如附圖。

(二)管制措施：自本公告生效日起，全時段禁止下列車輛進入管制區。但符合道路交通安全規則之特種車或其他經本府環境保護局同意之車輛者，不在此限。

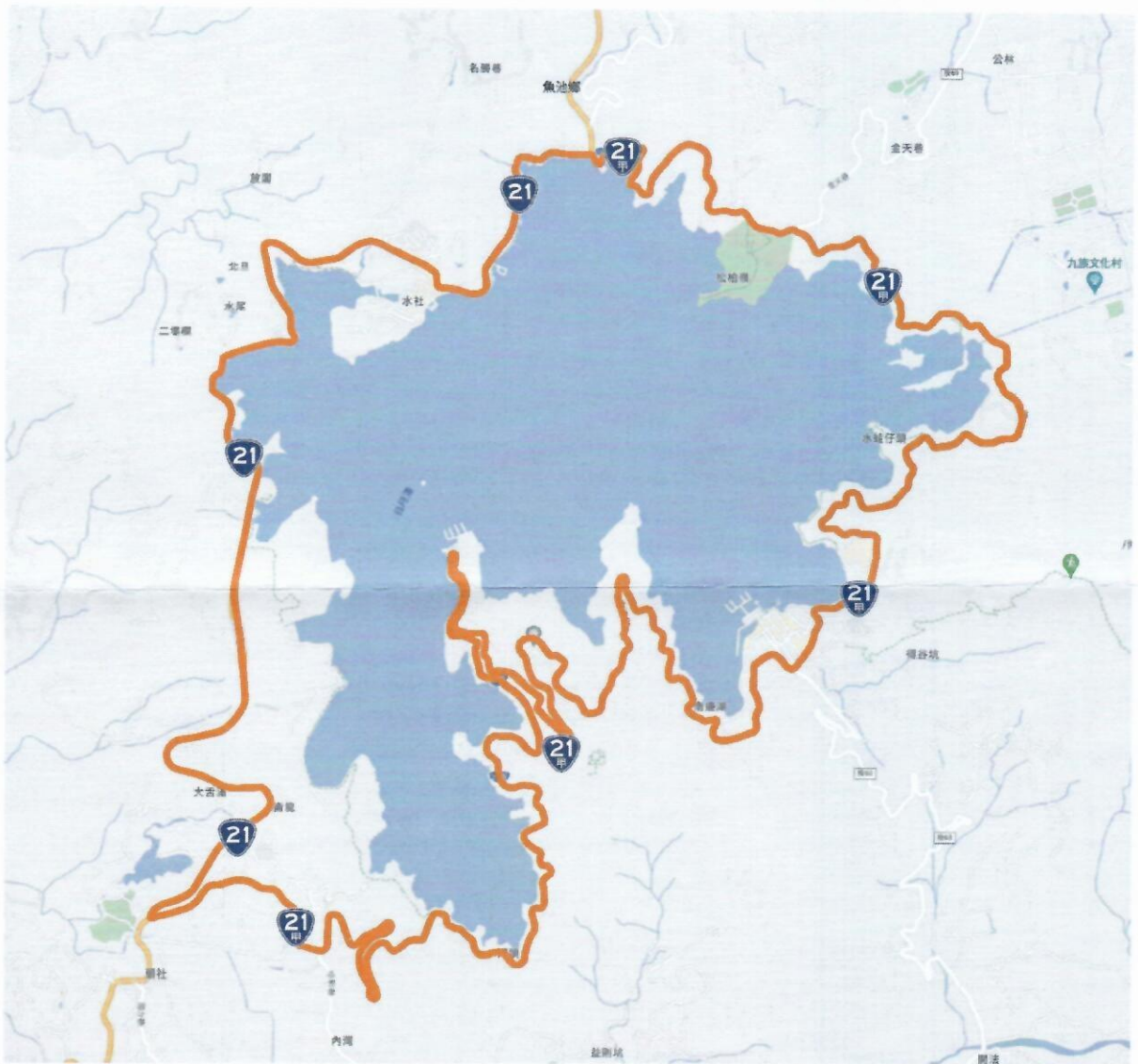
1、出廠滿二年以上之柴油車輛，未取得稽查日(含)前一年內排煙檢測合格紀錄。

2、出廠滿五年以上之燃油機車，逾期未完成最近一次排氣定期檢驗合格。

(三)管制時段：自本公告生效日起，零時至二十四時全時段管制。

(四)違反本公告管制措施者，依空氣污染防制法第七十六條第二項規定裁處。

縣長 許淑華



日月潭空氣品質維護區管制(橘線)範圍